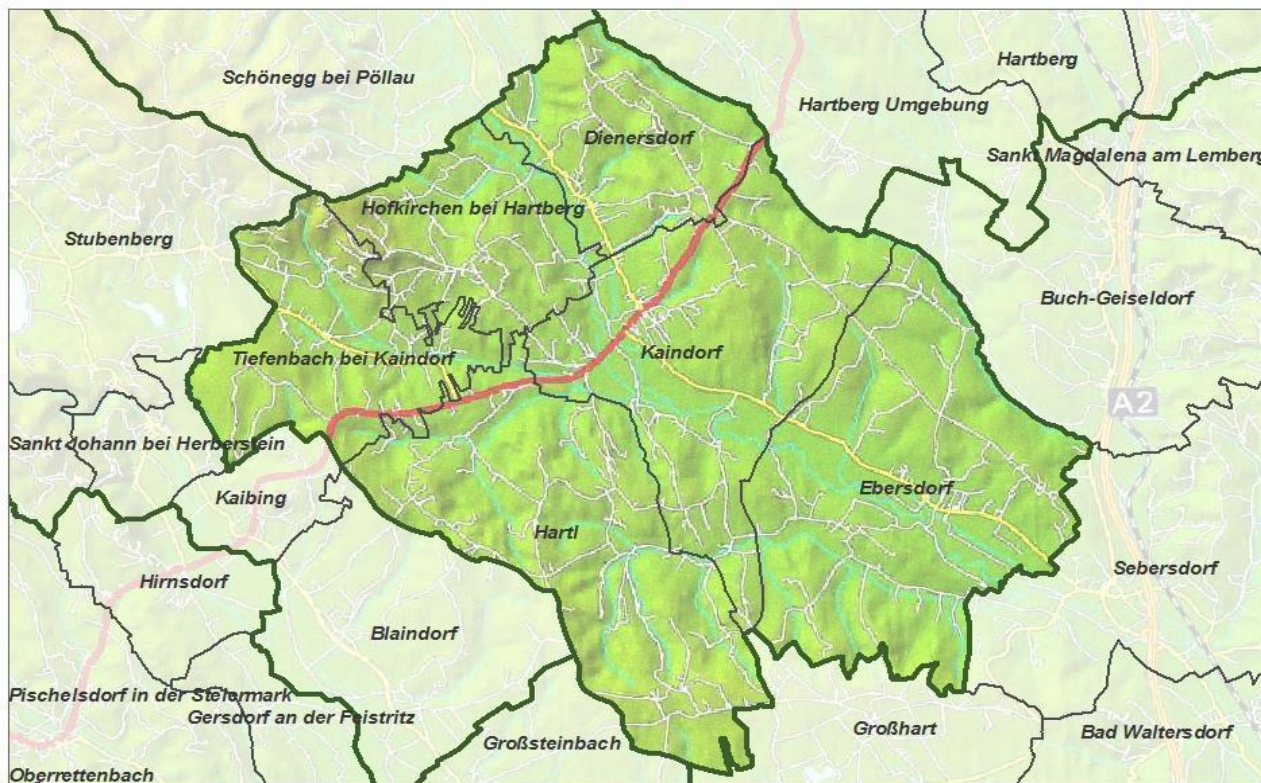


Regionextst

kopfstark. steiermark



Rauminformationssystem Steiermark Kleinregion Ökoregion Kaindorf

Ein Projekt im Rahmen der Initiative Regionext.



Das Land
Steiermark

Impressum

© Amt der Steiermärkischen Landesregierung

Projektleitung: Abteilung 16 – Landes- und Gemeindeentwicklung, Stempfergasse 7, A-8010 Graz und
Fachabteilung 1C – Referat Landesstatistik, Hofgasse 13, A-8011 Graz, DI Martin Mayer

Inhaltliche Bearbeitung: ÖIR-Projekthaus GmbH, Nisselgasse 1/5, A-1140 Wien
Mag. Iris Wach

	Kleinregion Ökoregion Kaindorf	Region(en) Oststeiermark	Steiermark
Bezirk(e):	Hartberg		
Einwohner am 1.1.2009 (Bevölkerungsregister):	5.501	177.243	1.207.479
Einwohner am 1.1.2010 (Bevölkerungsregister):	5.479	177.044	1.208.372
Einwohner lt. Volkszählung 2001:	5.387	176.786	1.183.303
Veränderung der Einwohnerzahl 1991-2001 (VZ):	5,9%	2,6%	-0,1%
Katasterfläche (km²):	68,49	2.294,97	16.416,26
Einwohner pro km² (2009):	80	77	74
Einwohner pro km² (2010):	80	77	74

*Tab. 1: Eckdaten der Kleinregion Ökoregion Kaindorf
(Landesstatistik Steiermark, VZ 1991 und 2001, Bevölkerungsregister 2009 und 2010)*

	Gemeinde- nummer:	Bezirk(e):	Fläche (km ²):	Seehöhe des Hauptortes (m):	Einwohner am 1.1.2010 (Reg.):	Bevölkerungs- dichte (EW/km ²):
Dienersdorf	60704	Hartberg	7,09	355	688	97
Ebersdorf	60705	Hartberg	17,27	315	1.218	71
Hartl	60712	Hartberg	14,75	430	818	55
Hofkirchen bei Hartberg	60713	Hartberg	6,67	422	627	94
Kaindorf	60715	Hartberg	14,27	342	1.437	101
Tiefenbach bei Kaindorf	60744	Hartberg	8,44	371	691	82
Kleinregion Ökoregion Kaindorf	-	Hartberg	68,49	-	5.479	80

Tab. 2: Eckdaten der Kleinregion Ökoregion Kaindorf
(Landesstatistik Steiermark, Bevölkerungsregister 2010)

GEMEINDE	1951 (VZ)	1961 (VZ)	1971 (VZ)	1981 (VZ)	1991 (VZ)	2001 (VZ)	01.01.2008	01.01.2009	01.01.2010
Dienersdorf	504	521	576	562	623	648	682	690	688
Ebersdorf	1.104	1.010	1.011	1.022	1.085	1.163	1.216	1.221	1.218
Hartl	742	771	765	715	791	827	828	823	818
Hofkirchen bei Hartberg	479	503	505	533	597	594	625	632	627
Kaindorf	1.108	1.054	1.203	1.303	1.317	1.483	1.449	1.434	1.437
Tiefenbach bei Kaindorf	528	538	592	622	674	672	695	701	691

*Tab. 3: Bevölkerungsentwicklung in den Gemeinden der Kleinregion Ökoregion Kaindorf von 1951-2007
(Landesstatistik Steiermark, VZ 1951-2001, Bevölkerungsregister 2008, 2009 und 2010)*

Kleinregion Ökoregion Kaindorf								
Altersklassen	1981	1981 (%)	1991	1991 (%)	2001	2001 (%)	2010	2010 (%)
unter 15 Jahre	1.195	25,1%	1.148	22,6%	1.028	19,1%	841	15,3%
15 bis unter 60 Jahre	2.817	59,2%	3.053	60,0%	3.361	62,4%	3.606	65,8%
60 Jahre und älter	745	15,7%	886	17,4%	998	18,5%	1.032	18,8%
Summe	4.757	100,0%	5.087	100,0%	5.387	100,0%	5.479	100,0%
Region Oststeiermark								
Altersklassen	1981	1981 (%)	1991	1991 (%)	2001	2001 (%)	2010	2010 (%)
unter 15 Jahre	40.491	24,2%	35.265	20,5%	32.091	18,2%	26.224	14,8%
15 bis unter 60 Jahre	99.677	59,5%	105.103	61,0%	108.436	61,3%	111.289	62,9%
60 Jahre und älter	27.339	16,3%	31.919	18,5%	36.259	20,5%	39.531	22,3%
Summe	167.507	100,0%	172.287	100,0%	176.786	100,0%	177.044	100,0%
STEIERMARK								
Altersklassen	1981	1981 (%)	1991	1991 (%)	2001	2001 (%)	2010	2010 (%)
unter 15 Jahre	248.949	21,0%	207.739	17,5%	191.715	16,2%	167.656	13,9%
15 bis unter 60 Jahre	719.058	60,6%	732.989	61,9%	727.802	61,5%	748.923	62,0%
60 Jahre und älter	218.518	18,4%	243.992	20,6%	263.786	22,3%	291.793	24,1%
Summe	1.186.525	100,0%	1.184.720	100,0%	1.183.303	100,0%	1.208.372	100,0%

Tab. 4: Altersstruktur der Bevölkerung 1981, 1991, 2001 (VZ) und 2010 (Bevölkerungsregister)
(Landesstatistik Steiermark, VZ 1981-2001, Bevölkerungsregister 2010)

2001	Privathaushalte	Einpersen- haushalte	Durchschnittliche Haushaltsgröße
STEIERMARK	468.820	30,5%	2,5
Region Oststeiermark	58.665	21,4%	3,0
Kleinregion Ökoregion Kaindorf	1.659	18,1%	3,2
Dienersdorf	208	20,7%	3,1
Ebersdorf	338	13,9%	3,4
Hartl	232	14,2%	3,6
Hofkirchen bei Hartberg	168	11,3%	3,5
Kaindorf	497	22,3%	3,0
Tiefenbach bei Kaindorf	216	22,2%	3,1

*Tab. 5: Haushalte in der Kleinregion Ökoregion Kaindorf
(Landesstatistik Steiermark, VZ 2001)*

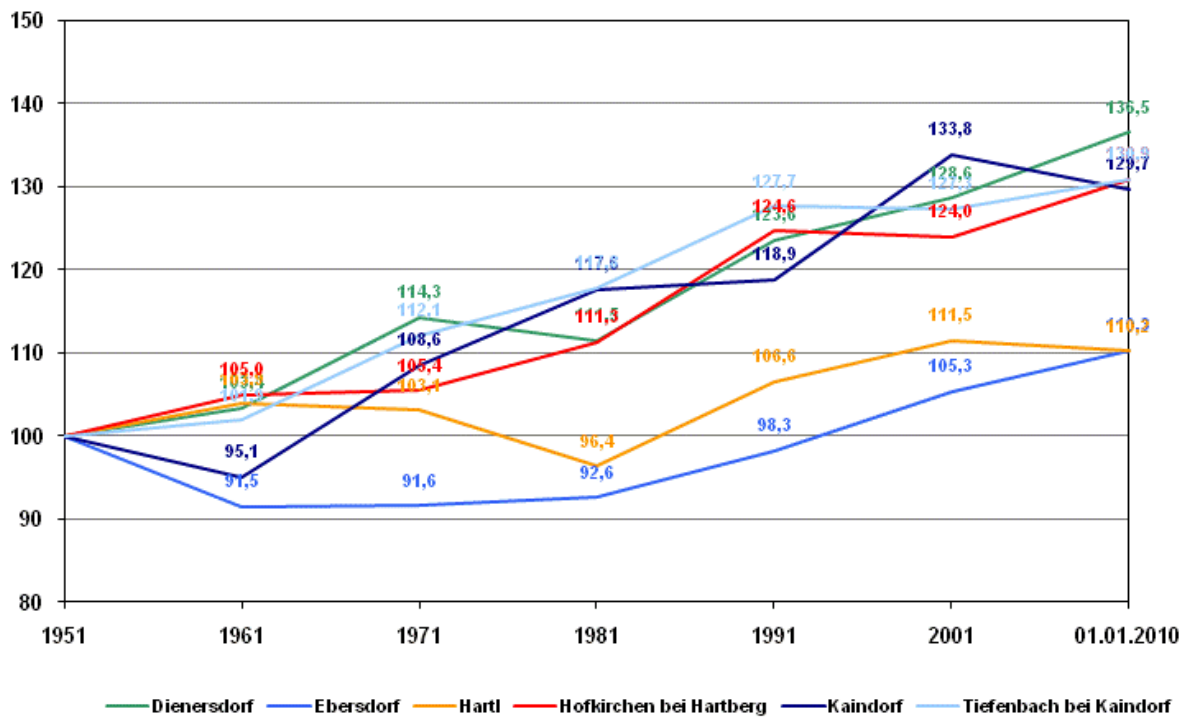
Einrichtung	Anzahl	PLZ	Gemeinde(n)
Volksschule (VS)	3	8273, 8224	Ebersdorf, Hofkirchen bei Hartberg, Kaindorf
Hauptschule (HS)	1	8224	Kaindorf
Sonderschule	-	-	-
Realschule	-	-	-
Polytechnikum	-	-	-
Berufsschule	-	-	-
Neue Mittelschule	-	-	-
AHS	-	-	-
BORG	-	-	-
BMS	-	-	-
BHS	-	-	-
Kindergartenpädagogik	-	-	-
Tagesmutter	-	-	-
Hort	-	-	-
Kindergarten	2	8273, 8224	Ebersdorf, Kaindorf
Kinderhaus	-	-	-
Kinderkrippe	-	-	-
Erwachsenenbildung	-	-	-
Musikschule	-	-	-
Bibliothek	2	8273, 8224	Ebersdorf, Kaindorf

*Tab. 6: Bildungseinrichtungen in der Kleinregion Ökoregion Kaindorf
(GIS Steiermark)*

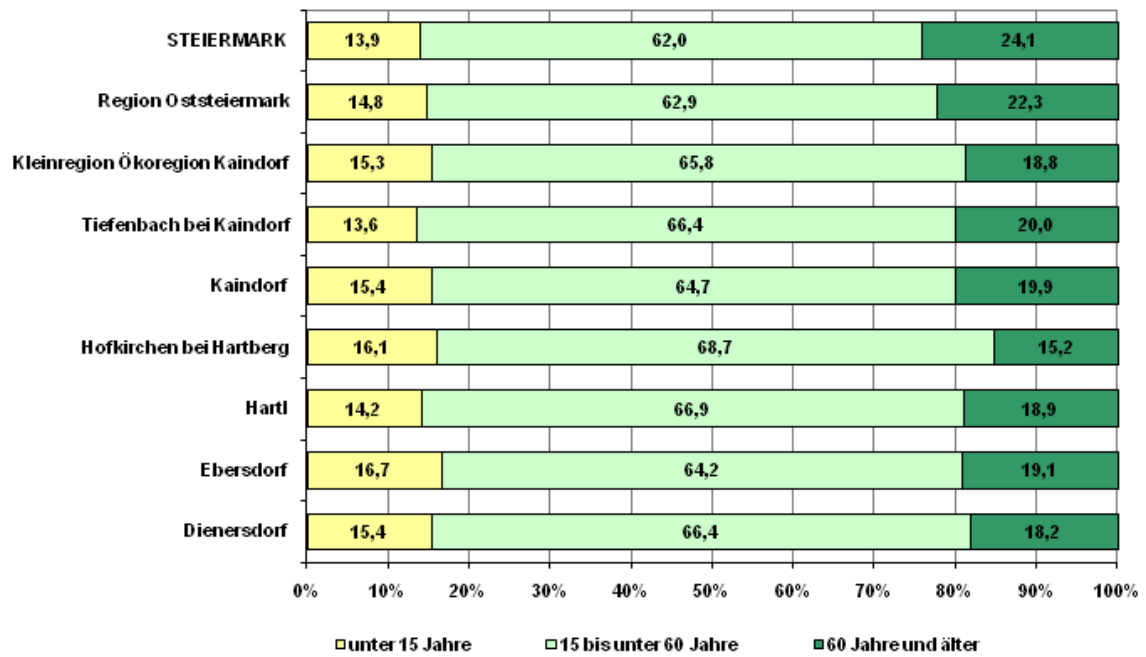
Einrichtung	Anzahl	PLZ	Gemeinde(n)
Altenpflege	1	8224	Hofkirchen bei Hartberg
Behindertenhilfe	-	-	-
Flüchtlingsberatung	-	-	-
Frauenhaus	-	-	-
Hospizinitiative	-	-	-
Jugendwohlfahrt	-	-	-
Obdachloseneinrichtung	-	-	-
Schuldnerberatung	-	-	-

*Tab. 7: Sozialeinrichtungen in der Kleinregion Ökoregion Kaindorf
(GIS Steiermark)*

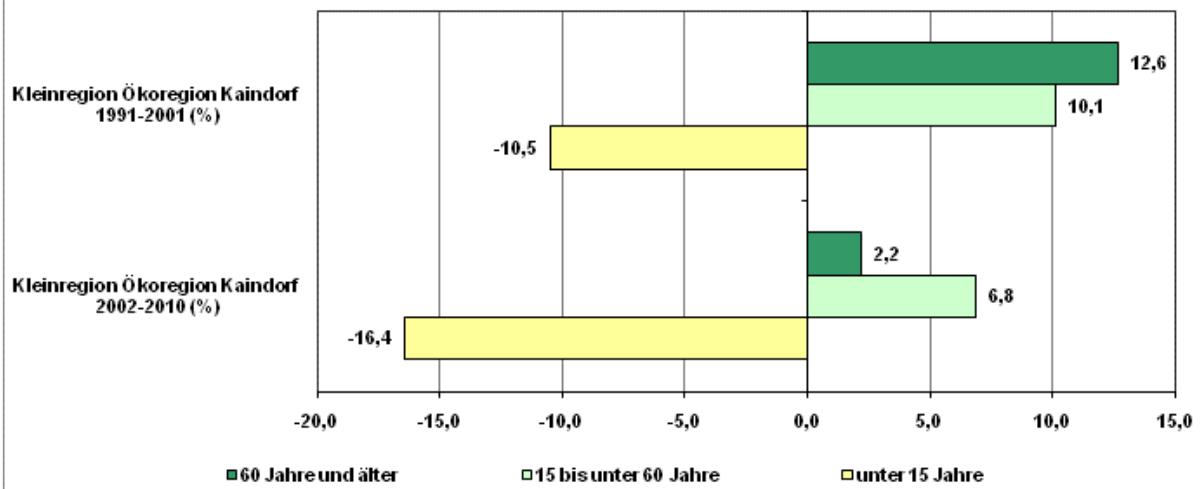
Diag. 3a: Bevölkerungsentwicklung in den Gemeinden der Kleinregion Ökoregion Kaindorf von 1951-2010 (Index 1951=100)
 (Landesstatistik Steiermark, VZ 1951-2001, Bevölkerungsregister 2010)



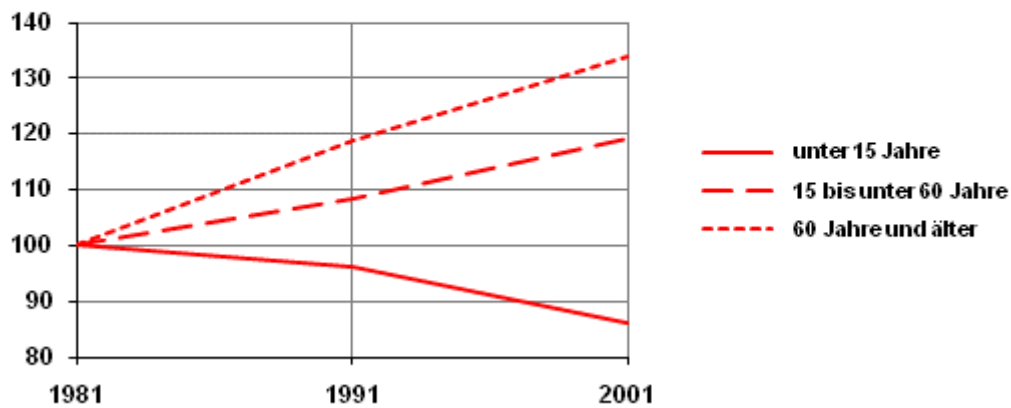
**Diag. 4a: Altersstruktur der Bevölkerung in der Kleinregion
Ökoregion Kaindorf
(Landesstatistik Steiermark, Bevölkerungsregister 2010)**



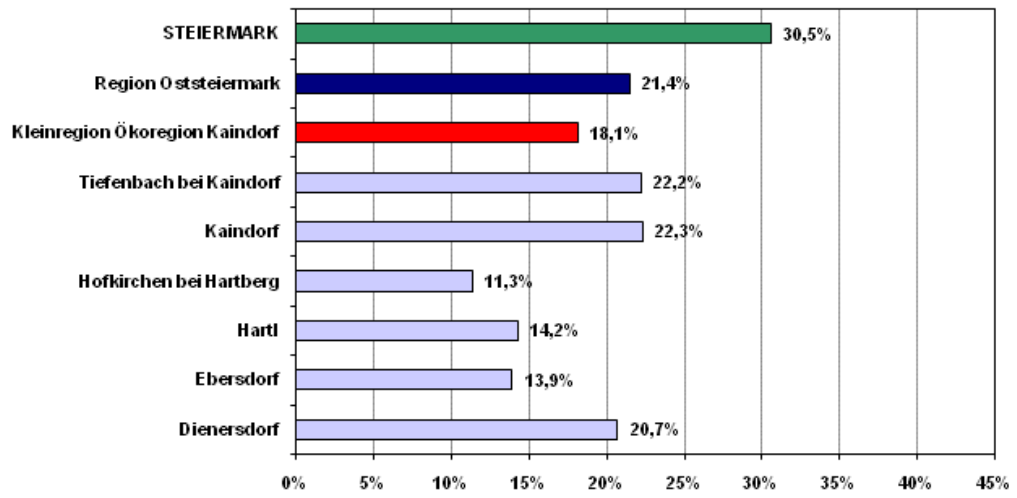
Diag. 4b: Veränderung der Altersstruktur in der Kleinregion Ökoregion Kaindorf
(Landesstatistik Steiermark, VZ 1991 und 2001, Bevölkerungsregister 2002 und 2010)



Diag. 4c: Entwicklung der Altersklassen der Bevölkerung (Index 1981=100) in der Kleinregion Ökoregion Kaindorf
(Landesstatistik Steiermark, VZ 1981-2001)



Diag. 5a: Einpersonenhaushalte in der Kleinregion Ökoregion Kaindorf
(Anteile 2001 in %)
(Landesstatistik Steiermark, VZ 2001)



KR. Ökoregion Kaindorf



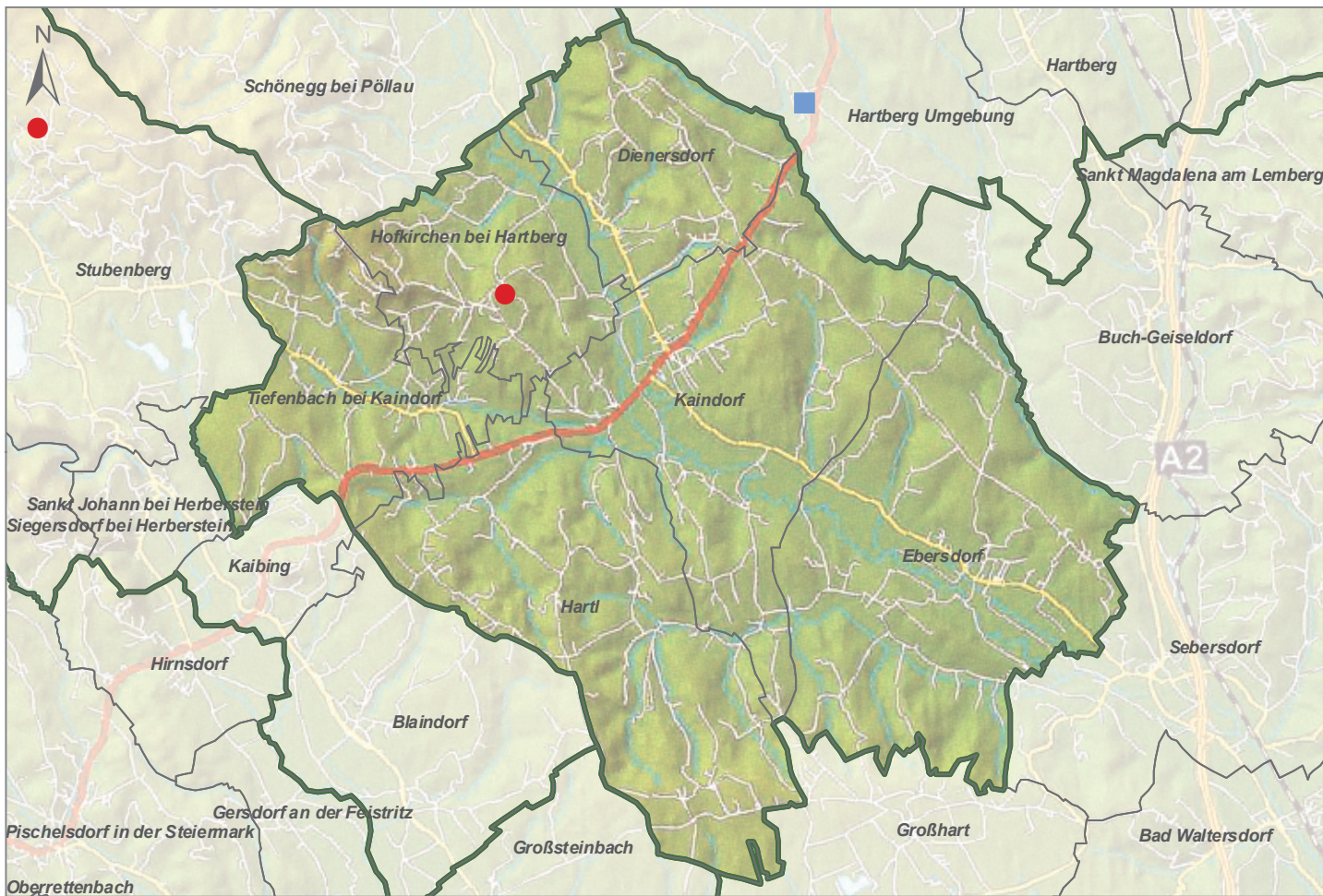
- Kernstadt (Graz)
- Regionales Zentrum
- Regionales Nebenzentrum
- Teilregionales Versorgungszentrum

0 0,5 1 2 3 4km

Löirprojekthaus



KR. Ökoregion Kaindorf



Sozialeinrichtungen in der Steiermark

- Altenpflege
- Hospizinitiative
- Behindertenhilfe
- ✱ Jugendwohlfahrt
- ◆ Flüchtlingsberatung
- ▲ Obdachloseneinrichtung
- ▼ Frauenhaus
- ◆ Schuldnerberatung